

Ausschreibung **STF46** Skitrainingsfahrt nach Viehhofen im Glemmtal

Wann: 2.3. bis 9.3.2024

Skigebiet: Skizirkus Saalbach-Hinterglemm-Leogang-Fieberbrunn-Schmittenhöhe-Kitzsteinhorn

Mit dem 6 Tagesskipass Alpin Card sind bis zu 408 Pistenkilometer erschlossen bei 121 Anlagen. Die neue Lifтанlage zellamseeXPress ist in ein paar Gehminuten vom Hotel entfernt.

Von dort aus gelangen wir direkt in das Skigebiet Schmittenhöhe oberhalb von Zell am See mit 77 Pistenkilometern.

Das Skigebiet Saalbach-Hinterglemm mit den Anschlüssen nach Leogang und Fieberbrunn (270 Pistenkilometer) erreichen wir per Ski Bus, der in unmittelbarer Hotelnähe hält. Bei normaler Schneelage ist die Abfahrt bis fast vor die Haustür möglich.

Das Skigebiet Kitzsteinhorn erreichen wir per Auto in 30 Minuten.

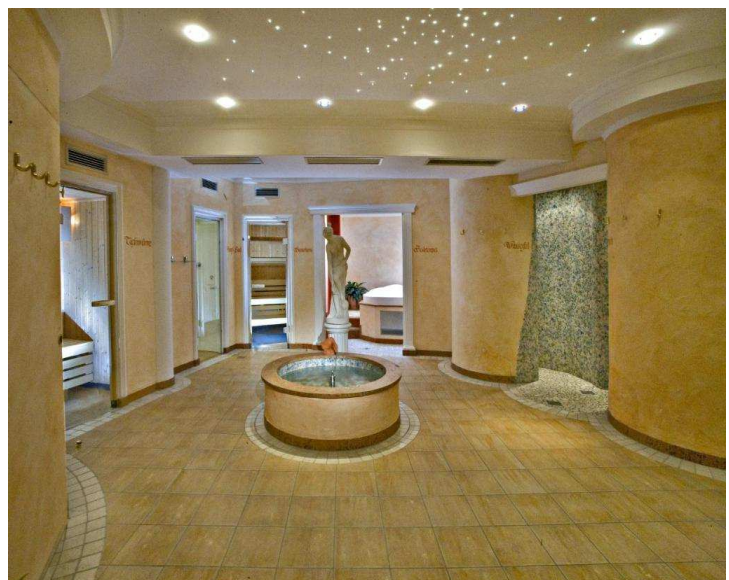


Hotel:

Das **Hotel Oberwirt ***** in Viehhofen hat schön eingerichtete Zimmer mit hellen Möbeln, Balkon, TV, Telefon, Safe, Dusche und WC, Haar Fön, Badezimmerradio, WLAN, und ist mit einem Wellnessbereich „Vitalia“ mit mehreren Saunen, Dampfbad, Infrarot-Kabine und verschiedenen Ruheräumen ausgestattet. Zu jedem Zimmer gehört im Skikeller ein eigener Schrank für die Skier und die Skischuhe inklusive Schuhtrockner. Es sind kostenlose Parkplätze am Hotel vorhanden.

Folgende Leistungen sind im Hotelpreis enthalten:

- Frühstücksbüfett
- Skifahrerjause von 15 bis 17 Uhr
Happy-Willi-Hour während der Skifahrerjause
- mehrgängiges Abendessen mit Wahlmöglichkeit der Hauptspeise und Salatbuffet, originellen Buffets, Eisbuffet, Käsebrett
- Benutzung des Wellnessbereiches mit kostenloser Tee Bar



Skikurse:

Hauptbestandteil der Reise sind die Skikurse in Form von ganztägigem Skiguiding durch die verschiedenen Skigebiete **mit skitechnischen Korrekturen durch unsere lizenzierten Skiübungsleiter** zur Verbesserung des Skifahrens. Es wird drei Skigruppen mit dem Fahrkönnen „Rot“ und „Schwarz“ geben. Für Anfänger (Fahrvermögen „Blau“) ist diese Fahrt nicht geeignet. Da die Fahrt außerhalb der Schulferien stattfindet, wird kein Kinderskikurs angeboten.

Leistungen:

Skiguiding/Skikurse mit Abschlussrennen, HP im Hotel wie beschrieben, 6 Tagesskipass Alpin Card, evtl. Rahmenprogramm nach den örtlichen Gegebenheiten

Preise:

DZ: 1240 € pro Person

EZ: 1360 € (nur 2 Stück vorhanden)

Einzelbelegung im Doppelzimmer: 1410 €

Für Skilangläufer ohne Skipass: 795 €

Vereinsgäste zahlen einen Aufpreis von 30 €

Mitglieder anderer Vereine des RWTB zahlen einen Aufpreis von 10 €

Stornobedingungen:

bis 3 Monate vor Anreise: kostenfrei

3 Monate bis zu 30 Tage vor Anreise: 40 % des Hotelpreises

29 Tage bis 7 Tage vor Anreise: 70 % des Hotelpreises

ab 6 Tagen vor Anreise: 90 % des Hotelpreises

Wir empfehlen eine Stornoversicherung!



Anmeldung:

Die Vergabe der Teilnehmerplätze erfolgt nach Eingangsdatum. Die Anmeldung kann sofort erfolgen. Vereinsmitglieder werden bis einschließlich 31. August bevorzugt.

Das heißt: Vereinsmitglieder erhalten sofort eine Reservierungsbestätigung, Vereinsgäste, die sich zur Skitrainingsfahrt angemeldet haben, erhalten dann am 01.Sep. ihre Reservierungsbestätigung, falls noch Teilnahmeplätze frei sind. Berücksichtigung hier ebenfalls nach Eingangsdatum der Anmeldung.

Die Ausschreibung und Anmeldeformulare könnt ihr von der Seite „[Formulare](#)“ als PDF runterladen oder Online von der Seite "[Online Fahrten-Anmeldungen](#)"

Für Rückfragen stehen wir gerne zur Verfügung:

Büro Skiverein
Wolfgang Möllhausen
Tel: 0173-5871820

E-Mail: svn07@t-online.de

Fahrtenleiter:
Cordula Kuhlmann
Tel. 0162 4169120

cordulakuhlmann@gmx.de